



UNIONE EUROPEA
Fondo Sociale
Europeo



REPUBBLICA
ITALIANA



REGIONE CALABRIA
Assessorato Istruzione,
Alta Formazione e
Ricerca



Università degli
Studi
"Mediterranea"



Facoltà di
Agraria



Fondazione
Mediterranea
Terina Onlus



Comune di
Martirano
Lombardo

Campo Scuola di Orientamento agli Studi Universitari



ISTITUTO COMPRENSIVO
di Scuola Materna, Elementare e Media
" Don Lorenzo MILANI "
88040 MARTIRANO (CZ)

LUNEDI' 05 OTTOBRE – DOMENICA 11 OTTOBRE 2009
HOTEL DEL RICCIO – SAN MAZZEO – COMUNE MARTIRANO – (CZ)

Programma

05 Ottobre 2009 SESSIONE INAGURALE

Ore 15:00-16:00 Sistemazione presso l'Hotel del Riccio, loc. San Mazzeo - comune Martirano (CZ);
Ore 16:00-19:00 Apertura dei lavori;
Ore 19:00-20:30 Buffet;
Ore 20:45-22:00 Animazione.

06 Ottobre 2009 IMPARIAMO A CONOSCERE IL BOSCO

Ore 08:00 Colazione;
Ore 09:00-10:30 *"Che cos'è il bosco"* (Scalise Clemente);
PAUSA
Ore 10:45-12:15 *"L'escursionismo"* (Francesco Bevilacqua);
Ore 12:30-14:00 Pranzo;
PAUSA
Ore 14:30-18:30 Escursione in bosco (si veda allegato 1A);
Ore 19:30-20:30 Cena;
Ore 20:45-22:00 Animazione.

07 Ottobre 2009 L'AGRONOMO ED IL FORESTALE: BRAVI GESTORI DELL'ACQUA

Ore 08:00 Colazione;
Ore 09:00-10:30 *"Il ciclo dell'acqua ed il clima"* (Carmelo la Spada);
PAUSA
Ore 10:45-12:15 *"L'irrigazione e l'erosione"* (Carmelo la Spada);
Ore 12:30-14:00 Pranzo;
PAUSA

Ore 14:30-16:00 Visita presso il Centro Agro-alimentare di Lamezia Terme;
Ore 16:00-18:30 Visita presso Aziende Agricole di Lamezia Terme;
Ore 19:30-20:30 Cena;
Ore 20:45-22:00 Animazione.

08 Ottobre 2009 LA FILIERA DEL LEGNO E IL SUO UTILIZZO SOSTENIBILE

Ore 08:00 Colazione;
Ore 09:00-10:30 "*Il legno ed il suo impiego*" (Gigliotti Salvatore);
PAUSA
Ore 10:45-12:15 "*Le fonti energetiche rinnovabili*" (Mastroianni Tonino);
Ore 12:30-14:00 Pranzo;
PAUSA
Ore 14:30-16:00 Visita stazione anemometrica;
Ore 16:00-18:30 Visita cantiere forestale ed Azienda Ungano San Mango d' Aquino (CZ);
Ore 19:30-20:30 Cena;
Ore 20:45-22:00 Animazione.

09 Ottobre 2009 L'UOMO E GLI ANIMALI, UN' AMICIZIA CHE DURA DA SECOLI

Ore 08:00 Colazione;
Ore 09:00-10:30 "*Le principali razze domestiche e selvatiche*"(Lamanna Piero);
PAUSA
Ore 10:45-12:15 "*I prodotti alimentari di origine animale*" (Lamanna Piero);
Ore 12:30-14:00 Pranzo;
PAUSA
Ore 14:30-16:00 Visita pascolo;
Ore 16:00-18:30 Laboratorio di caseificazione;
Ore 19:30-20:30 Cena;
Ore 20:45-22:00 Animazione.

10 Ottobre 2009 VIAGGIO NELLA FLORA

Ore 08:00 Colazione;
Ore 09:00-10:30 "*Evoluzione delle piante*" (Adriano Ganino);
PAUSA
Ore 10:45-12:15 "*Classificazione dei vegetali*" (Tomaino Salvatore);
Ore 12:30-14:00 Pranzo;
PAUSA
Ore 14:30-18:30 Raccolta campioni in campo;
Ore 19:30-20:30 Cena;
Ore 20:45-22:00 Animazione.

11 Ottobre 2009 GIORNATA CONCLUSIVA

Ore 08:00 Colazione;
Ore 09:00-11:00 Test di fine corso;
Ore 11:00-12:00 Animazione;
Ore 12:30-14:00 Buffet;
Ore 15:00 Rientro.

Campo Scuola di Orientamento agli Studi Universitari

“IMPARIAMO A CONOSCERE IL BOSCO”

PROGRAMMA ITINERARIO ESCURSIONE DEL 6 OTTOBRE 2009

San Mazzeo Luogo di partenza (h 14.30).

Campo Bombarda – località Pietre Bianche (h 15:00)

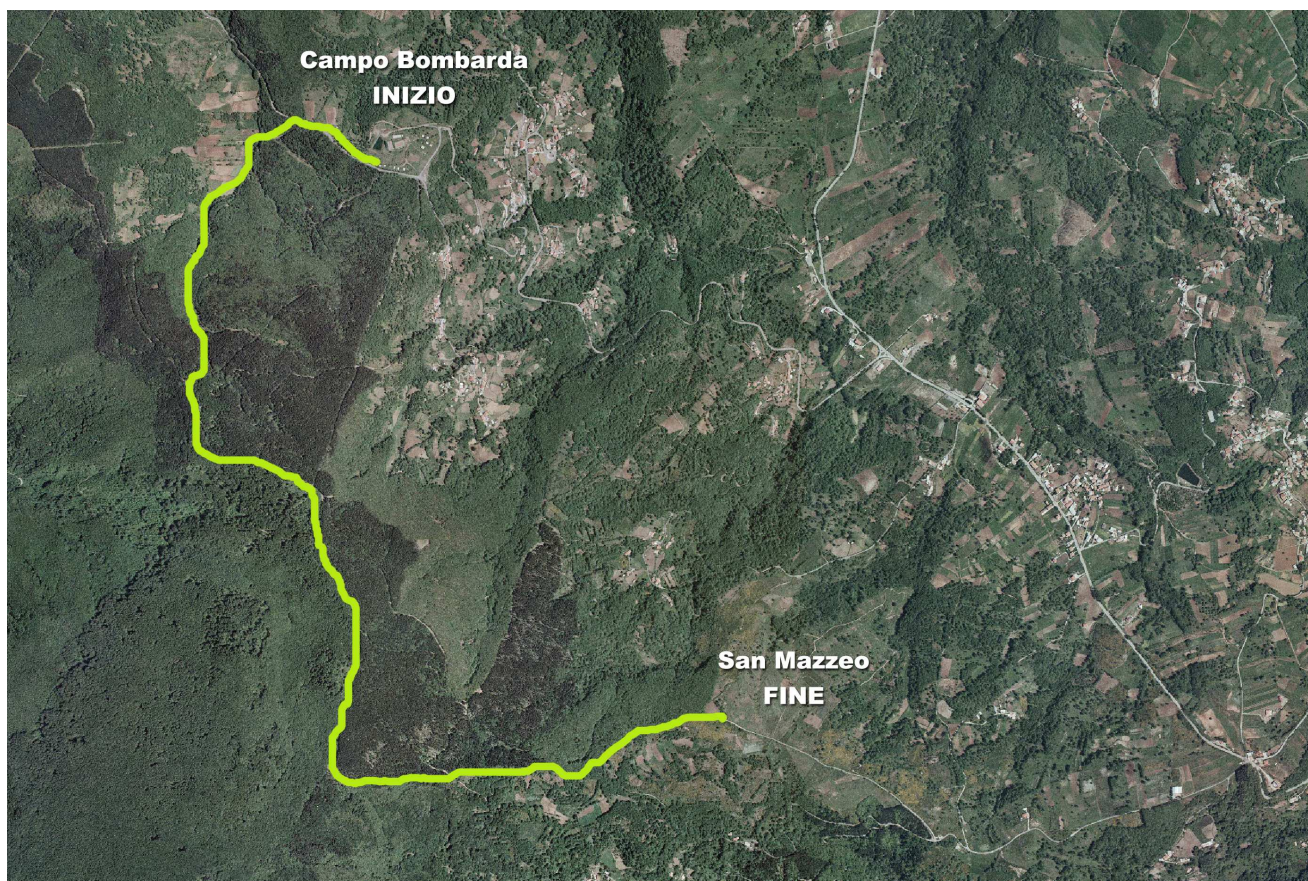
Inquadramento geografico dell'area;

Osservazione dell'area attrezzata;

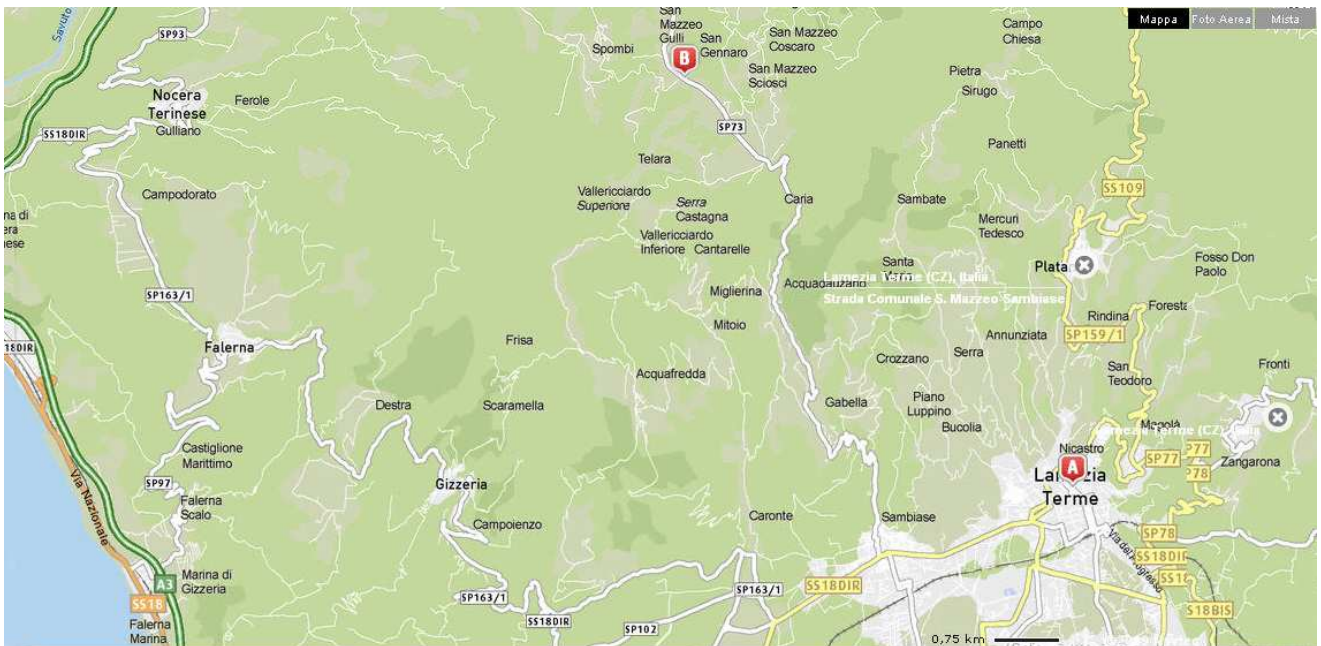
Esercizi di lettura e orientamento (con bussola e altimetro) della carta tecnica regionale;

Osservazione delle formazioni forestali: boschi di faggio (*Fagus sylvatica*), querceti di cerro (*Quercus cerris*).

Rientro (h 18:30)



Come raggiungerci



<p>IN AUTO</p> <p>Autostrada SA-RC: uscita svincolo Lamezia Terme, Proseguire per Lamezia Terme Sambiasi (6km); Dirigersi verso loc. San Mazzeo (19 km);</p>	<p>IN TRENO</p> <p>Stazione di Lamezia Terme C.le; Transitare per il Rettifilo Bagni fino a località Sambiasi (5 km); Dirigersi verso loc. San Mazzeo (19 km);</p>
<p align="center">SEDE DEL PROGETTO</p> <p align="center">Hotel del Riccio Via San Mazzeo – Martirano – (CZ) www.gruppodelriccio.it</p>	